

DERMATOSKOPE | DERMATOSCOPES

ÜBERSICHT | SURVEY



		KaWe EUROLIGHT®		KaWe PICCOLIGHT®
		D30	D30	D
Versorgungsspannung [V] Supply voltage [V]		2,5	3,5	2,5
Kopf head	Metallkopf metal head	•	•	•
Kontaktscheibe mit Skalierung contact disk, with scale setting	Ø 25 mm	•	•	•
Vergrößerung magnification	10-fach 10 times	•	•	•
Fokuseinstellung focus adjustment	-6 bis +3,5 Dioptrien -6 to +3,5 dioptres	•	•	•
Verschluss closure	Clic-Verschluss Clic closure	•	•	
	Schraubverschluss screw closure			•
Griff handle	Metallgriff metal handle	•	•	
	Kunststoffgriff plastic handle			•
Leuchtmittel illuminant	Halogen-Lampe halogen bulb	•	•	
	Vakuum-Lampe vacuum bulb			•
Lebensdauer Leuchtmittel service life of illuminant	ca. 15 Std. approx. 15 h			•
	ca. 20 Std. approx. 20 h	•	•	
Beleuchtungsstärke * illumination *	ca. 7.000 Lux approx. 7,000 Lux			•
	ca. 15.000 Lux approx. 15,000 Lux	•	•	
Lichtregler light regulator	stufenlos dimmbar can be dimmed seamlessly	•	•	
aufladbar in rechargeable in	Ladestation KaWe MedCharge® 4000 Charging station KaWe MedCharge® 4000 (mit KaWe Akku) (with KaWe rechargeable battery)	•		
	Steckdose electric outlet		•	
mögliche Energiequelle possible energy source	Batterie(n) battery (batteries)	•		•
	KaWe-Akku KaWe rechargeable battery	•	•	
im Lieferumfang enthalten included in the scope of supply	Akku 2,5 V rechargeable battery 2.5 V			
	Akku 3,5 V rechargeable battery 3.5 V		•	
	Reißverschlusstasche bag with zipper	•	•	
	Stofftasche cloth bag			•
erhältlich in available in	nicht			•

* gemessen in 15 mm Abstand zum Lampenkolben | measured at a distance of 15 mm from the lamp bulb

DERMATOSKOPE | DERMATOSCOPES

KaWe EUROLIGHT® Dermatoskope | Dermatoscopes

2,5 V

1 D30 HL -

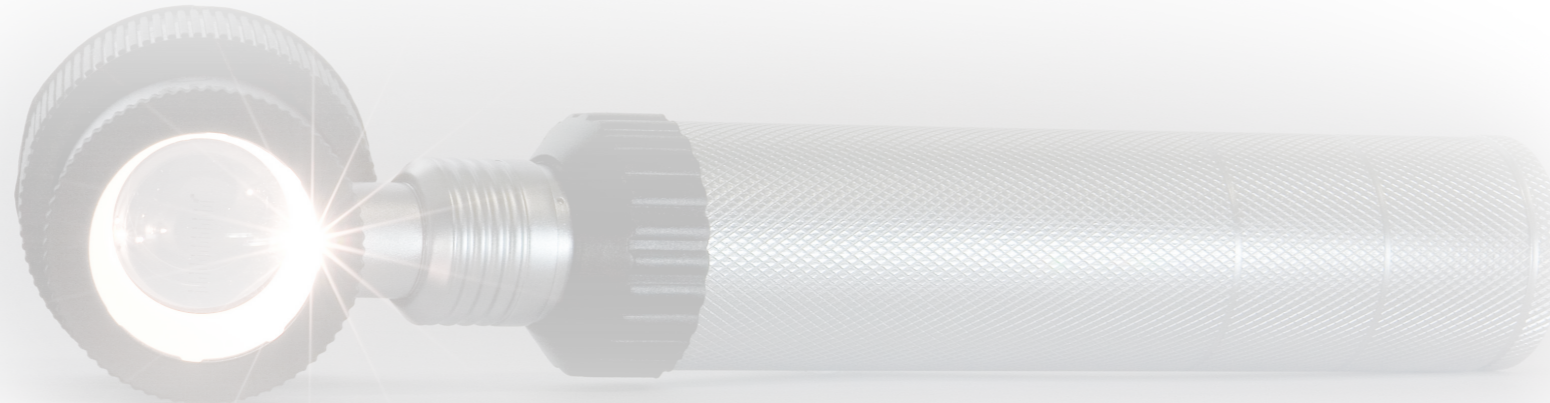
3,5 V

2 D30 HL -

KaWe PICCOLIGHT® Dermatoskope | Dermatoscopes

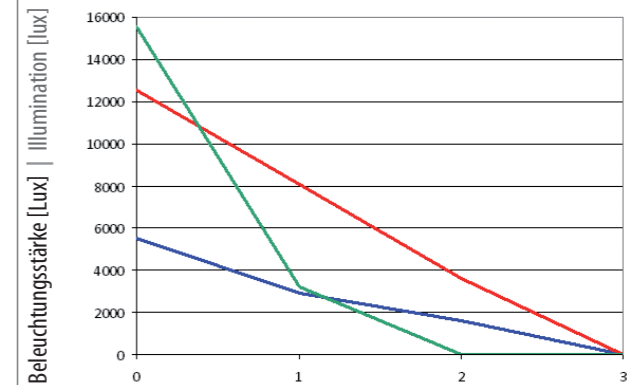
2,5 V

3 D VL - -



*Abstand Luxmeter
- Lichtaustritt: 30 mm |
*Distance of luxmeter
from light source: 30 mm

Beleuchtungsstärke KaWe Dermatoskope 2,5 V |
Illumination KaWe Dermatoscopes 2.5 V



Brenndauer [h] mit Batteriesatz | Illumination time [h] mit Batteriesatz

—	KaWe PICCOLIGHT® D	PICCOLIGHT® D	2,5V	2,5V
—	KaWe EUROLIGHT® D30	EUROLIGHT® D30	2,5V	2,5V
—	KaWe EUROLIGHT® D30	EUROLIGHT® D30	3,5V	3,5V

KaWe EUROLIGHT® D30

- Halogen-Lampe
- mit ca. 10-facher Vergrößerung
- Fokuseinstellung -6 bis +3,5 dpt
- große Kontaktscheibe (Ø 25 mm) mit Skalierung zur Vermessung von pigmentierter Hautveränderung, insbesondere zur Früherkennung!
- Gleichmäßige, intensive Ausleuchtung.
- Metall-Batterie-/Ladegriff C
- Clic-Verschluss
- Rheostat dimmbar
- in Reißverschluss tasche
- inkl. 1 Flasche Derma-Gel, 250 ml
- Batterien: 2 Baby (Typ C)

- halogen bulb
- with approx. 10-times magnification
- focus adjustment -6 up to +3.5 dpt
- large contact disk (Ø 25 mm) with scale setting for the measurement of pigmentary skin modifications, especially for the early diagnosis of malignant tumours!
- Uniform, intensive illumination
- metal-battery-/ charging handle C
- Clic closure
- dimmable rheostat
- in bag with zipper
- includes 1 bottle of Derma-Gel, 250 ml
- batteries: 2 C batteries



1 D30 | 2,5V | HL REF 01.31130.001 (26790)

Leuchtmittel | illuminant REF 12.75132.003 (28946)



Ladestation KaWe MedCharge® 4000 (▶▶201) |
Charging station KaWe MedCharge® 4000 (▶▶201)

3,5V

KaWe EUROLIGHT® D30 | 3,5 V

- aufladbar in Steckdose (EU 240 V)
- inkl. NiMH Akku 3,5 V
- Halogen-Lampe 3,5 V
- mit ca. 10-facher Vergrößerung
- Fokuseinstellung -6 bis +3,5 dpt
- große Kontaktscheibe (Ø 25 mm) mit Skalierung zur Vermessung von pigmentierter Hautveränderung, insbesondere zur Früherkennung!
- gleichmäßige, intensive Ausleuchtung
- Metall-Ladegriff C
- Clic-Verschluss
- Rheostat dimmbar
- in Reißverschluss tasche
- inkl. 1 Flasche Derma-Gel, 250 ml

- rechargeable in electric outlet (EU 240 V / US 120 V)
- includes rechargeable battery 3.5 V
- halogen bulb 3.5 V
- with approx. 10-times magnification
- focus adjustment -6 up to +3.5 dpt
- large contact disk (Ø 25 mm) with scale setting for the measurement of pigmentary skin modifications, especially for the early diagnosis of malignant tumours!
- Uniform, intensive illumination
- metal charging handle C
- Clic closure
- dimmable rheostat
- in bag with zipper
- includes 1 bottle of Derma-Gel, 250 ml



2 D30 | 3,5V | HL REF 01.31230.811 (26830)

Leuchtmittel | illuminant REF 12.75232.003 (28923)

KaWe PICCOLIGHT® D

- Vakuum-Lampe
- mit ca. 10-facher Vergrößerung
- Fokuseinstellung -6 bis +3,5 dpt
- große Kontaktscheibe (Ø 25 mm) mit Skalierung zur Vermessung von pigmentierter Hautveränderung, insbesondere zur Früherkennung!
- gleichmäßige, intensive Ausleuchtung
- Batterie-Griff AA, Kunststoff schwarz
- in Stofftasche
- Batterien: 2 Mignon (Typ AA)

- vacuum bulb
- with approx. 10-times magnification
- focus adjustment -6 up to +3.5 dpt
- large contact disk (Ø 25 mm) with scale setting for the measurement of pigmentary skin alterations, especially for the early diagnosis of malignant tumours!
- Uniform, intensive illumination
- battery handle AA, plastic, black,
- in cloth bag
- batteries: 2 Mignon (type AA)



3 D | 2,5V | VL | night REF 01.33100.021 (26810)

Leuchtmittel | illuminant REF 12.75112.003 (28944)

aufladbar in Ladestation KaWe MedCharge® 4000 in Verbindung mit Akku / rechargeable in charging station KaWe MedCharge® 4000 with rechargeable battery
 Batterien sind nicht im Lieferumfang enthalten! / Batteries are not included in the scope of supply!

HL Halogen-Lampe / halogen bulb

Batterien sind nicht im Lieferumfang enthalten! / Batteries are not included in the scope of supply!
 Akku im Lieferumfang enthalten / rechargeable battery included in the scope of supply

VL Vakuum-Lampe / vacuum bulb
HL Halogen-Lampe / halogen bulb

KaWe EUROLIGHT®

DETAILANSICHT | DETAILED VIEW



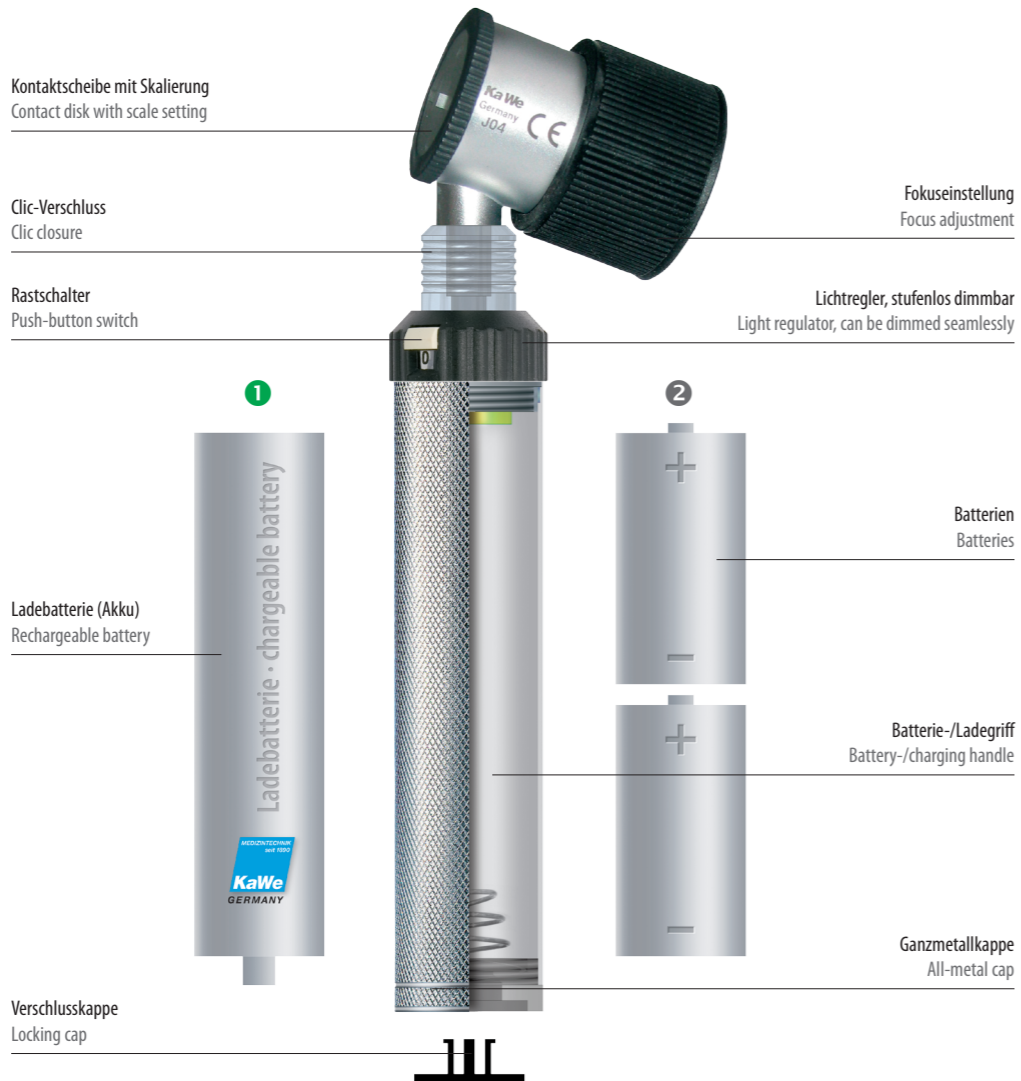
Akku- oder Batteriebetrieb möglich
Rechargeable battery or battery operation possible

Metallgriff – Doppelfunktion

- 1 mit Ladebatterie (Akku) = Ladegriff für Ladestation KaWe MedCharge® 4000
- 2 mit Batterien = Batteriegriff

Metal handle – dual mode

- 1 with rechargeable battery = charging handle for charging station KaWe MedCharge® 4000
- 2 with batteries = battery handle

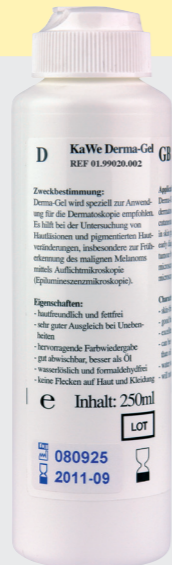


Derma-Gel 250 ml | Derma-Gel 250 ml

für | for KaWe EUROLIGHT® / KaWe PICCOLIGHT® D

(VE = 5 Stk.)
durch Benetzen mit dem speziellen Dermatoskop-Gel, werden Hautreflexe vermieden und das störende Hautrelief unsichtbar gemacht, so dass nur noch die reine Hautverfärbung erkennbar ist.
Weitere Eigenschaften: hautfreundlich und fettfrei, sehr guter Ausgleich bei Unebenheiten, hervorragende Farbwiedergabe, gut abwischbar, besser als Öl, wasserlöslich und formaldehydfrei, keine Flecken auf Haut und Kleidung.
(PU = 5 items)
by moistening the skin with the special dermatoscope gel, cutaneous reflexes are avoided and the disturbing skin relief will be made invisible so that only the true skin discoloration can be recognized.
Its characteristics: skin-friendly and non-grease, balances out rough skin very well, excellent colour reproduction, can be wiped off easily, better than oil, water soluble and formaldehyde-free, will not stain skin or clothing.

REF 01.99020.002 (26800)



Kontaktscheibe | Contact disk

für | for KaWe EUROLIGHT® / KaWe PICCOLIGHT® D



Ø 25 mm
mit Skalierung für Dermatoskope
with scale setting for dermatoscopes

D | 2,5 V | VL

REF 01.99010.001 (26798)

ERSATZTEILE | SPARE PARTS

KaWe EUROLIGHT® D30

Dermatoskop-Kopf | Dermatoscope head



für | for REF 01.31130.001 (26790)

D30 | 2,5 V | HL

REF 01.91130.002 (26791)

KaWe EUROLIGHT® D30 3,5 V

Dermatoskop-Kopf | Dermatoscope head



für | for REF 01.31130.001 (26790)

D30 | 3,5 V | HL

REF 01.91230.002 (26833)

KaWe PICCOLIGHT® D

Dermatoskop-Kopf | Dermatoscope head



für | for REF 01.33100.021 (26810)

D | 2,5 V | VL

REF 01.93100.022 (26811)

KaWe EUROLIGHT® / KaWe COMBILIGHT®

Batterie-/Ladegriff C | Battery-/charging handle C
für | for KaWe EUROLIGHT® C30, F.O., VET, E, D, KaWe COMBILIGHT® F.O.

für | for REF 01.11130.001 (24830), 01.11135.001 (24855), 01.11136.001, 01.11330.001 (24750), 01.11530.002, 01.12330.001 (26500), 01.12530.002, 01.21300.001 (27030), 01.31130.001 (26790), 01.21361.001 (27070), 01.21366.001 (27080), 02.13004.001, 02.15004.002, 02.23001.001 (27130), 02.23004.001, 02.25004.002



mit Clic-Verschluss
with Clic closure

C10 | 2,5 V | Ø 28 mm

REF 01.74130.002 (24835)



C30 | 2,5 V | Ø 28 mm
inkl. | includes NiMH

REF 01.74130.052

KaWe EUROLIGHT® 3,5 V Griffe | Handles

Ladegriff für Steckdose | Charging handle for electric outlet
für | for KaWe EUROLIGHT® F.O.30
KaWe EUROLIGHT® D30
KaWe COMBILIGHT® F.O.30

für | for REF 01.11430.811 (26520), 01.12430.811 (26550), 01.31230.811 (26830)

aufklarbar in der Steckdose (ohne Ladebatterie!)
rechargeable in electric outlet (without rechargeable battery!)

EU

C | 3,5 V | 240 V (EU) Ø 28 mm
für Steckdose | for electric outlet

REF 01.74180.812 (26560)

KaWe PICCOLIGHT® D

Batterie-Griff | Battery handle
Batteriegriff AA, schwarz | Battery handle AA black

für | for REF 01.33100.021 (26810)



D | 2,5 V

REF 01.74200.021 (24940)

Ladebatterie | 3,5 V Rechargeable battery

Ladegriff für Steckdose | Charging handle for electric outlet

für Metall-Ladegriff C | for metal charging handle C

3,5 V | NiMH
kurz | short

REF 12.80120.742 (28970)



aufklarbar in Ladestation KaWe MedCharge® 4000 in Verbindung mit Akku / rechargeable in charging station KaWe MedCharge® 4000 with rechargeable battery
 Akku im Lieferumfang enthalten / rechargeable battery included in the scope of supply

VL Vakuum-Lampe / vacuum bulb
HL Halogen-Lampe / halogen bulb