

# 2

## KaWe MedCenter 5000 · Diagnostik-Sets KaWe MedCenter 5000 · Diagnostic Sets

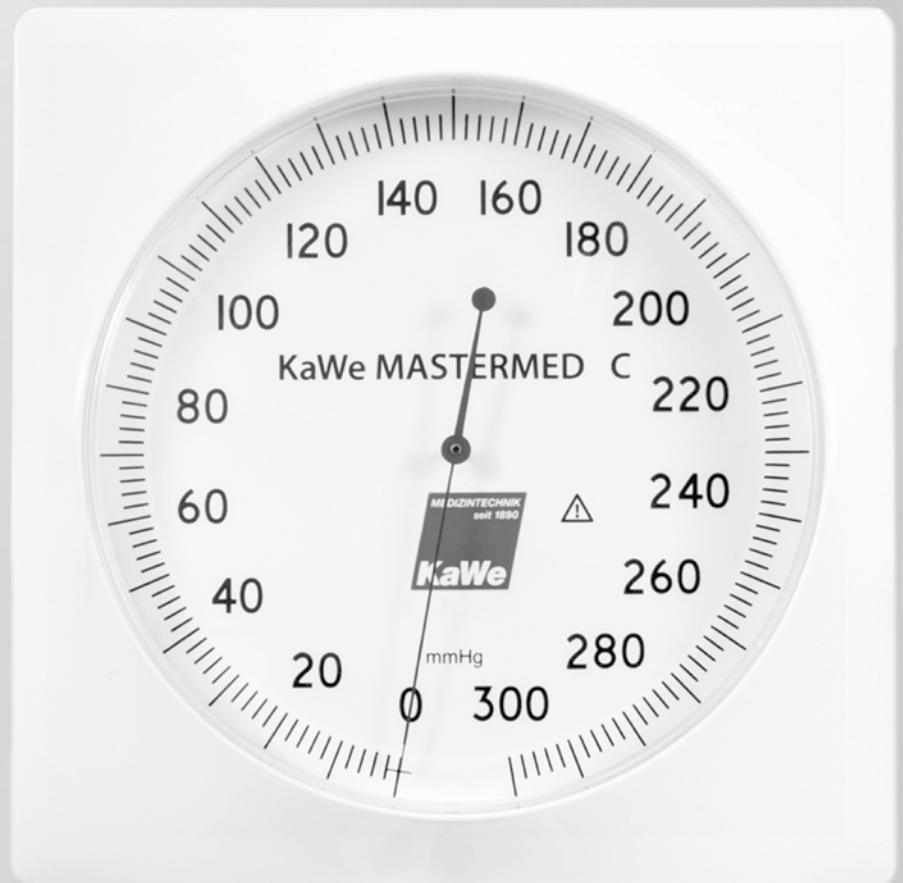


### Technische Daten:

- Netzanschlussspannung:  
100-230 V, 50/60 Hz
- Ausgangsspannung: 3,5 V
- Ausgangsstrom:  
max. 2000 mA

### Technical data:

- connection voltage:  
100-230 V, 50/60 Hz
- output voltage: 3.5 V
- output current: max. 2000 mA



## MERKMALE | FEATURES

- modernes, innovatives Design
- 24 Stunden Einsatzbereitschaft
- Stand-by Modus (memorized light function)
- dimmbarer Tastschalter zur Lichtregulierung
- längere Lebensdauer der Lampen durch schonende, gepulste Anlaufphase
- ergonomische Griffe
- „KaWe STS -Technology“ mit Soft-touch handle
- Ein- und Abschalt-Automatik
- einfache Reinigung
- mit Diebstahlsicherung
- leichte Wandmontage

- modern, innovative design
- 24 h operational readiness
- stand-by-mode (memorized light function)
- dimmable touch switch for light control
- longer lifetime of the lamps due to gentle, pulsed start-up phase
- ergonomic handles
- KaWe STS-Technology with soft-touch handle
- automatic on/off switch
- easy cleaning
- anti-theft system
- easy wall mounting

# KaWe MedCenter 5000

## WANDSTATION | WALL-MOUNTED DIAGNOSTIC SET

Hochwertige Elektronik in einer Wandstation vereint – unser smartes KaWe MedCenter 5000.

Alle Geräte verfügen über ergonomische Griffe mit einer einzigartigen, dimmbaren Beleuchtungsregulierung, dem anwenderfreundlichen "Soft-Touch-System" (KaWe STS). Mit der sogenannten "KaWe STS-Technologie" regulieren Sie mit weichem Druck die Lichtintensität je nach Bedarf herauf oder herunter. Die zuletzt regulierte Beleuchtungsstärke bleibt bei Entnahme der Griffe bestehen (memorized light function). Die Geräte sind außerdem mit einer Diebstahlsicherung vor unbefugten Zugriffen geschützt. Die KaWe MedCenter 5000 Wandstation vereint damit hohe technische Qualität mit Zuverlässigkeit und Sicherheit in der Anwendung.

A combination of high-quality electronics all in one wall-mounted unit – our smart KaWe MedCenter 5000.

All of the instruments have ergonomic handles with unique dimmable light switches, the user-friendly "soft-touch-system" (KaWe STS). With this STS technology, soft push buttons are used to adjust the light intensity as needed. The last used light intensity setting is saved even after the handle is removed (memorized light function). The instruments also have a theft-deterrent system to guard against unauthorized use. The KaWe MedCenter 5000 wall-mounted station combines high technical quality with reliability and user safety.

### KaWe EUROLIGHT E25 – Detailansicht | Detailed view



	Blenden	Apertures
⏏	<b>Spaltblende</b> – zur Unterscheidung bei Niveaudifferenzen (z.B. bei Tumoren oder Papillenödem)	<b>Slit aperture</b> – to differentiate level differences (e.g. in the case of tumors or papilloedema)
○	<b>Großer Kreis</b> – für normale Fundus-Untersuchungen	<b>Large circle</b> – for normal fundus examinations
◐	<b>Kleiner Kreis</b> – zur Reflexreduzierung bei kleinen Pupillen	<b>Small circle</b> – for reflex reduction when the pupils are small
◑	<b>Halbkreis</b> – zur Reflexreduzierung bei kleinen Pupillen	<b>Semi-circle</b> – for reflex reduction when the pupils are small
◑	<b>Großer Kreis – grün</b> (rotfrei) zur Erkennung feiner Gefäßveränderungen, filtert rote Lichtstrahlen im Beobachterfeld.	<b>Large circle – green</b> (red-free) for the recognition of fine vessel modifications, filters red light beams within the observation field
⊕	<b>Fixierhilfe</b> zur Feststellung von zentralen und exzentrischen Fixationen	<b>Fixing aid</b> for the determination of central and eccentric fixations

# KaWe MedCenter 5000 Sets

OTOSKOP-/OPHTHALMOSKOP-SETS  
OTOSCOPE-/OPHTHALMOSCOPE SETS



**F.O. LED**  
+LED  
high power  
**3,5V**

3,5V

## F.O. LED E25

REF 02.85030.002

Grund- und Ausbaumodul, 2 Köpfe, 2 Griffe,  
mit wechselbarem Netzstecker,  
inkl. Wandmontage-Set

Basic and add-on module, 2 heads, 2 handles,  
with exchangeable mains plug  
incl. wall-mounting set



### Otoskop-Kopf\*, night

### Otoscope head\*, night

REF 01.73550.021

KaWe PICCOLIGHT F.O. LED high power  
LED high power-Lampe  
3-fache Lupenvergrößerung

KaWe PICCOLIGHT F.O. LED high power  
LED high power bulb  
3X-magnification

REF 12.75253.003

LED hp



### Ophthalmoskop-Kopf, schwarz

### Ophthalmoscope head, black

REF 01.85255.021

KaWe EUROLIGHT E25  
Xenon/Halogen-Lampe  
5 Blenden  
mit Korrektionslinsenrad, 1-stufig,  
-36 bis +35 Dioptrien  
71 Linsen, Polarisationsfilter

KaWe EUROLIGHT E25  
xenon/halogen bulb  
5 apertures  
with lens correction dial, single dioptr steps,  
-36 to +35 diopters  
71 single dioptr steps, polarizing filter

REF 12.75234.003

XH



3,5V

## C / E56 (US)

REF 02.85010.002

Grund- und Ausbaumodul, 2 Köpfe, 2 Griffe,  
mit wechselbarem Netzstecker,  
inkl. Wandmontage-Set

Basic and add-on module, 2 heads, 2 handles,  
with exchangeable mains plug  
incl. wall-mounting set



### Otoskop-Kopf\*, night

### Otoscope head\*, night

REF 01.73320.021

KaWe PICCOLIGHT C  
Xenon-Lampe  
3-fache Lupenvergrößerung

KaWe PICCOLIGHT C  
xenon bulb  
3X-magnification

REF 12.75241.003

XL



### Ophthalmoskop-Kopf, night

### Ophthalmoscope head, night

REF 01.87566.021

KaWe PICCOLIGHT E56  
Xenon/Halogen-Lampe  
6 Blenden  
mit Korrektionslinsenrad stufenweise  
von +20 bis -20 Dioptrien

KaWe PICCOLIGHT E56  
xenon/halogen bulb  
6 apertures  
with lens correction dial in steps  
from +20 to -20 dioptr steps

REF 12.75232.003

XH



### \*Zubehör

### \*Accessories

nur mit Ohrtrichter 2,5 / 4,0 mm für  
KaWe PICCOLIGHT Otoskope verwendbar  
bestellen Sie auch alternativ das praktische  
Ohrtrichtermodul REF 02.84001.002

only to be used with 2.5/4.0 mm ear funnels  
for KaWe PICCOLIGHT otoscopes  
alternatively, the practical ear funnel module  
REF 02.84001.002 may also be ordered

# KaWe MedCenter 5000 Sets

OTOSKOP-/OPHTHALMOSKOP-SETS  
OTOSCOPE-/OPHTHALMOSCOPE SETS



3,5 V

## F.O.LED E56 (EU)

REF 02.85021.002

Grund- und Ausbaumodul, 2 Köpfe, 2 Griffe, mit wechselbarem Netzstecker, inkl. Wandmontage-Set

Basic and add-on module, 2 heads, 2 handles, with exchangeable mains plug incl. wall-mounting set



### Otoskop-Kopf\*, night

### Otoscope head\*, night

REF 01.73550.021

KaWe PICCOLIGHT F.O. LED high power

KaWe PICCOLIGHT F.O. LED high power

LED hp

LED high power-Lampe

LED high power bulb

3-facher Lupenvergrößerung

3X-magnification

REF 12.75253.003



### Ophthalmoskop-Kopf, night

### Ophthalmoscope head, night

REF 01.87561.021

KaWe PICCOLIGHT E56, EU

KaWe PICCOLIGHT E56, EU

XH

Xenon/Halogen-Lampe

xenon/halogen bulb

REF 12.75232.003

6

6 Blenden

6 apertures

EU

Grünfilter

green filter

mit Korrektionslinsenrad stufenweise von +20 bis -20 Dioptrien

with lens correction dial in steps from +20 to -20 dioptres



3,5 V

## F.O.LED E56 (US)

REF 02.85020.002

Grund- und Ausbaumodul, 2 Köpfe, 2 Griffe, mit wechselbarem Netzstecker, inkl. Wandmontage-Set

Basic and add-on module, 2 heads, 2 handles, with exchangeable mains plug incl. wall-mounting set



### Otoskop-Kopf\*, night

### Otoscope head\*, night

REF 01.73550.021

KaWe PICCOLIGHT F.O. LED high power

KaWe PICCOLIGHT F.O. LED high power

LED hp

LED high power-Lampe

LED high power bulb

3-facher Lupenvergrößerung

3X-magnification

REF 12.75253.003



### Ophthalmoskop-Kopf, night

### Ophthalmoscope head, night

REF 01.87566.021

KaWe PICCOLIGHT E56, US

KaWe PICCOLIGHT E56, US

XH

Xenon/Halogen-Lampe

xenon/halogen bulb

REF 12.75232.003

6

6 Blenden

6 apertures

US

Blaufilter

blue filter

mit Korrektionslinsenrad stufenweise von +20 bis -20 Dioptrien

with lens correction dial in steps from +20 to -20 dioptres



### \*Zubehör

### \*Accessories

nur mit Ohrtrichter 2,5 / 4,0 mm für KaWe PICCOLIGHT Otoskope verwendbar oder Sie bestellen alternativ das praktische Ohrtrichtermodul REF 02.84001.002

only to be used with 2.5/4.0 mm ear funnels for KaWe PICCOLIGHT otoscopes alternatively, the practical ear funnel module REF 02.84001.002 may also be ordered

# KaWe MedCenter 5000

MODULE | MODULES



49

## Module | module

1	<b>Grundmodul</b> mit 1 Griff und wechselbarem Netzstecker, inkl. Wandmontage-Set	Basic module with 1 handle and universal mains plug incl. wall mounting set	REF 02.81000.002
2	<b>Grund- und Ausbaumodul</b> mit 2 Griffen und wechselbarem Netzstecker, inkl. Wandmontage-Set	Basic and add-on module with 2 handles and universal mains plug incl. wall mounting set	REF 02.81001.002
3	<b>Ausbaumodul</b> mit 1 Griff	Add-on module with 1 handle	REF 02.84000.002
4	<b>Ohrtrichtermodul</b> mit 2 Aufbewahrungsröhrchen inkl. je 20 x Ø 2,5 mm / 4,0 mm Einweg-Ohrtrichter	Ear funnel module with 2 small storage tubes each with 20 x Ø 2.5 mm / 4.0 mm disposable ear funnels	REF 02.84001.002

**Hinweis:** Das KaWe MedCenter 5000 ist mit maximal drei Griffen verwendbar!

**Wandmontage-Set** bestehend aus:  
1 x Aufhängevorrichtung, 5 Schrauben mit Dübel, Wechselbarer Netzstecker EU (240V), US (110V), GB (240V)

**Note:** The KaWe MedCenter 5000 can be used with a maximum of three handles!

**Wall mounting set** consisting of:  
1 x mounting fixture, 5 screws with anchors, exchangeable mains plug EU (240V), US (110V), GB (240V)



## KaWe MASTERMED C

REF 04.32750.232

5 **Wandmodell**  
**Aneroid-Blutdruckmessgerät**, zur Anwendung mit Wandstation KaWe MedCenter 5000, 150 mm Skalendurchmesser, Skalierung 0 - 300 mmHg, schwenkbare Halterung 80°, Schrauben und Dübel im Lieferumfang enthalten, Spiralschlauch mit Aktionsradius: 3 m weitere Merkmale

**Wall-mounted model**  
**Aneroid blood pressure measuring device**, for use with the wall-mounted KaWe MedCenter 5000 work station, 150 mm scale diameter, scaling: 0-300 mmHg, mounting bracket swivels 80°, screws and wall anchors are included, spiral hose with a range of 3 m further features

# KaWe MedCenter 5000

## OTOSKOP-KÖPFE | OTOSCOPE HEADS



### KaWe PICCOLIGHT C, F.O.

1	<b>3,5 V</b> XL	Otoskop-Kopf C	Otoscope head C	<b>REF 01.73320.021</b>
		Xenon-Lampe	xenon bulb	
		night	night	



2	<b>3,5 V</b> LED hp	Otoskop-Kopf F.O.	Otoscope head F.O.	<b>REF 01.73550.021</b>
		LED high power	LED high power	
		night	night	

50

## OPHTHALMOSKOP-KÖPFE | OPHTHALMOSCOPE HEADS



### KaWe EUROLIGHT E25

3	<b>3,5 V</b> XH	Ophthalmoskop-Kopf E25	Ophthalmoscope head E25	<b>REF 01.85255.021</b>
		Xenon/Halogen-Lampe	xenon/halogen bulb	
		schwarz	black	
		5 Blenden	5 apertures	



### KaWe PICCOLIGHT E56

4	<b>3,5 V</b> XH	Ophthalmoskop-Kopf E56 (EU)	Ophthalmoscope head E56 (EU)	<b>REF 01.87561.021</b>
		Xenon/Halogen-Lampe	xenon/halogen bulb	
		night	night	
		6 Blenden	6 apertures	
		<b>EU</b>	Grünfilter	



5	<b>3,5 V</b> XH	Ophthalmoskop-Kopf E56 (US)	Ophthalmoscope head E56 (US)	<b>REF 01.87566.021</b>
		Xenon/Halogen-Lampe	xenon/halogen bulb	
		night	night	
		6 Blenden	6 apertures	
		<b>US</b>	Blaufilter	

**XL** Xenon-Lampe / xenon bulb  
**LED** LED-Lampe / LED bulb

**XH** Xenon/Halogen-Lampe / xenon/halogen bulb

ÜBERSICHT | OVERVIEW

		KaWe EUROLIGHT						KaWe COMBILIGHT						KaWe PICCOLIGHT							
		Basic Set C10	Basic Set C10 / E10	Basic Set C10 / E15	Basic Set C10 / E16	C10 / E10	Pro Set LED	FO.30 LED / hp / E36	FO.30 / E36	FO.30 / E36	FO.30 / E36	FO.30 / E36	FO.30 LED / s / E36	FO.30 LED / hp / E36	C / E50	FO. / E50	FO. / E56	FO. / E56	FO. LED / s / E56	FO. LED / s / E56	Piccolight LED
Versorgungsspannung [V]   Supply voltage [V]		2,5	2,5	2,5	2,5	2,5	2,5	3,5	2,5	3,5	3,5	2,5	2,5	3,5	2,5	2,5	2,5	2,5	2,5	2,5	2,5
Filter   filter					EU		EU	EU	EU	EU	US	EU	EU	EU			EU	US	EU	US	US
Otoskop-Kopf otoscope head	Vakuum-Lampe vacuum bulb	•	•	•	•	•									•						
	Xenon-Lampe xenon bulb								•	•	•	•				•	•	•			
	LED standard-Lampe LED standard bulb						•						•						•	•	•
	LED high power-Lampe LED high power bulb							•						•							
	Finoff-Zubehör Finoff accessories											•		•							
Ophthalmoskop-Kopf ophthalmoscope head	Vakuum-Lampe vacuum bulb	•	•	•	•	•									•	•					
	Xenon/Halogen-Lampe xenon/halogen bulb						•		•	•	•	•	•	•			•	•	•	•	
	LED																				•
	1 Blende   1 aperture		•			•									•	•					
	5 Blenden   5 apertures			•			•														
6 Blenden   6 apertures				•			•	•	•	•	•	•	•			•	•	•	•	•	
Griff   handle	1 Metall-Griff (C) 1 metal handle (C)	•	•	•	•	•	•	•	•	•	•	•	•	•							
	1 Kunststoff-Griff (AA) 1 plastic handle (AA)														•	•					
	2 Kunststoff-Griffe (AA) 2 plastic handles (AA)																•	•	•	•	•
aufladbar in * rechargeable in *	Ladestation KaWe MedCharge 4000 (mit KaWe Ladebatterie) Charging station KaWe MedCharge 4000 (with KaWe rechargeable battery)	•	•	•	•	•	•	•	•	•	•	•	•	•							
	mögliche Energiequelle possible energy source	•	•	•	•	•	•	•	•			•	•	•	•	•	•	•	•	•	•
Lieferung erfolgt in packaged in	Tasche   pouch					•									•	•					•
	Box   box	•	•	•	•		•	•	•	•	•	•	•	•			•	•	•	•	
Farbauswahl color selection	night / sky / stone														•	•	•	•	•	•	•

\*nicht im Lieferumfang enthalten / not included



# Basic Set C10

OTOSKOP-SET | OTOSCOPE SET



2,5 V

Basic Set C10

REF 02.01000.002

1

2,5 V

Otoskop-Kopf

otoscope head

REF 01.73210.021



VL

KaWe COMBILIGHT C10

KaWe COMBILIGHT C10

Vakuum-Lampe

vacuum bulb



Leuchtmittel REF 12.75111.013

illuminant REF 12.75111.013

Standardbeleuchtung

standard illumination

mit 3-facher Lupenvergrößerung

with 3X-magnification

2

2,5 V

Griff

handle

REF 01.74110.002



Verschluss mit Schraube

fastening screw connection

dimmbar

dimmable



Batterie-/Ladegriff C, mittel

battery/charging handle C, medium



Batterien: 2 Baby, Typ C

batteries: 2 type C

Zubehör

accessories

3

3 Dauer-Ohrtrichter Ø 2,5 / 3,5 / 4,5 mm

3 reusable ear funnels Ø 2.5 / 3.5 / 4.5 mm

4

2 Kehlkopfspiegel Ø Gr. 3: 20 mm, Gr. 4: 22 mm

2 laryngeal mirrors Ø size 3: 20 mm, size 4: 22 mm

REF 01.79103.001

5

2,5 V

Lampenträger gebogen

curved lamp support

REF 01.79102.001

6

Spatelhalter aus Kunststoff

blade holder made of plastic

REF 01.79201.001

7

Nasenspekulum verchromt mit Stellschraube

nasal speculum, chrome-plated, with set screw

REF 01.79202.001

8

2,5 V

Ersatzlampe

spare bulb

REF 12.75111.013

9

Lieferung in weißer Hartschalenbox

packaged in a white hard-top box

REF 01.79207.022

# Basic Set C10 / E10

## OTOSKOP-/OPHTHALMOSKOP-SET | OTOSCOPE-/OPHTHALMOSCOPE SET



2,5 V		Basic Set C10 / E10	REF 02.11001.002	
1	2,5 V	<b>Otoskop-Kopf</b> KaWe COMBILIGHT C10 VL Vakuumlampe Leuchtmittel REF 12.75111.013 Standardbeleuchtung mit 3-facher Lupenvergrößerung	<b>otoscope head</b> KaWe COMBILIGHT C10 vacuum bulb illuminant REF 12.75111.013 standard illumination with 3X-magnification	REF 01.73210.021
2	2,5 V	<b>Ophthalmoskop-Kopf</b> KaWe EUROLIGHT E10 VL Vakuumlampe 1 Blende Leuchtmittel REF 12.75114.003 mit Korrektionslinsenrad stufenweise von +20 bis -20 Dioptrien asphärische Präzisionsoptik	<b>ophthalmoscope head</b> KaWe EUROLIGHT E10 vacuum bulb 1 aperture illuminant REF 12.75114.003 with lens correction dial incremental steps from +20 to -20 dioptres aspherical precision optics	REF 01.81100.001
3	2,5 V	<b>Griff</b> Verschluss mit Schraube dimmbar Batterie-/Ladegriff C, mittel Batterien: 2 Baby, Typ C	<b>handle</b> fastening screw connection dimmable battery/charging handle C, medium batteries: 2 type C	REF 01.74110.002
		<b>Zubehör</b> 3 Dauer-Ohrtrichter Ø 2,5 / 3,5 / 4,5 mm 2 Kehlkopfspiegel Ø Gr. 3: 20 mm, Gr. 4: 22 mm	<b>accessories</b> 3 reusable ear funnels Ø 2.5 / 3.5 / 4.5 mm 2 laryngeal mirrors Ø size 3: 20 mm, size 4: 22 mm	REF 01.72101.001 REF 01.79103.001
4		3 Dauer-Ohrtrichter Ø 2,5 / 3,5 / 4,5 mm	3 reusable ear funnels Ø 2.5 / 3.5 / 4.5 mm	REF 01.72101.001
5		2 Kehlkopfspiegel Ø Gr. 3: 20 mm, Gr. 4: 22 mm	2 laryngeal mirrors Ø size 3: 20 mm, size 4: 22 mm	REF 01.79103.001
6	2,5 V	Lampenträger gebogen	curved lamp support	REF 01.79102.001
7		Spatelhalter aus Kunststoff	blade holder made of plastic	REF 01.79201.001
8		Nasenspekulum verchromt mit Stellschraube	nasal speculum, chrome-plated, with set screw	REF 01.79202.001
9	2,5 V	Ersatzlampe	spare bulb	REF 12.75111.013
10		Lieferung in weißer Hartschalenbox	packaged in a white hard-top box	REF 01.79207.022

aufladbar in Ladestation KaWe MedCharge 4000 in Verbindung mit Ladebatterie / rechargeable in KaWe MedCharge 4000 charging station with rechargeable battery

Batterien sind nicht im Lieferumfang enthalten / Batteries are not included

# Basic Set C10 / E15

OTOSKOP-/OPHTHALMOSKOP-SET | OTOSCOPE-/OPHTHALMOSCOPE SET




2,5 V

Basic Set C10 / E15

REF 02.01008.002

1	2,5 V	<b>Otoskop-Kopf</b>	<b>otoscope head</b>	REF 01.73210.021
		KaWe COMBILIGHT C10	KaWe COMBILIGHT C10	
	VL	Vakuum-Lampe	vacuum bulb	
		Leuchtmittel REF 12.75111.013	illuminant REF 12.75111.013	
		Standardbeleuchtung	standard illumination	
		mit 3-facher Lupenvergrößerung	with 3X-magnification	
2	2,5 V	<b>Ophthalmoskop-Kopf</b>	<b>ophthalmoscope head</b>	REF 01.81155.001
		KaWe EUROLIGHT E15	KaWe EUROLIGHT E15	
	VL	Vakuum-Lampe	vacuum bulb	
		5 Blenden	5 apertures	
		Leuchtmittel REF 12.75113.003	illuminant REF 12.75113.003	
		mit Korrektionslinsenrad	with lens correction dial	
		stufenweise von +20 bis -20 Dioptrien	incremental steps from +20 to -20 dioptres	
		asphärische Präzisionsoptik	aspherical precision optics	
3	2,5 V	<b>Griff</b>	<b>handle</b>	REF 01.74110.002
		Verschluss mit Schraube	fastening screw connection	
		dimmbar	dimmmable	
		Batterie-/Ladegriff C, mittel	battery/charging handle C, medium	
		Batterien: 2 Baby, Typ C	batteries: 2 type C	
		<b>Zubehör</b>	<b>accessories</b>	
4		3 Dauer-Ohrtrichter Ø 2,5 / 3,5 / 4,5 mm	3 reusable ear funnels Ø 2.5 / 3.5 / 4.5 mm	REF 01.72101.001
5		2 Kehlkopfspiegel Ø Gr. 3: 20 mm, Gr. 4: 22 mm	2 laryngeal mirrors Ø size 3: 20 mm, size 4: 22 mm	REF 01.79103.001
6	2,5 V	Lampenträger gebogen	curved lamp support	REF 01.79102.001
7		Spatelhalter aus Kunststoff	blade holder made of plastic	REF 01.79201.001
8		Nasenspekulum verchromt mit Stellschraube	nasal speculum, chrome-plated, with set screw	REF 01.79202.001
9	2,5 V	Ersatzlampe	spare bulb	REF 12.75111.013
10		Lieferung in weißer Hartschalenbox	packaged in a white hard-top box	REF 01.79207.022

 aufladbar in Ladestation KaWe MedCharge 4000 in Verbindung mit Ladebatterie / rechargeable in KaWe MedCharge 4000 charging station with rechargeable battery

 Batterien sind nicht im Lieferumfang enthalten / Batteries are not included

# Basic Set C10 / E16 (EU)

OTOSKOP-/OPHTHALMOSKOP-SET | OTOSCOPE-/OPHTHALMOSCOPE SET

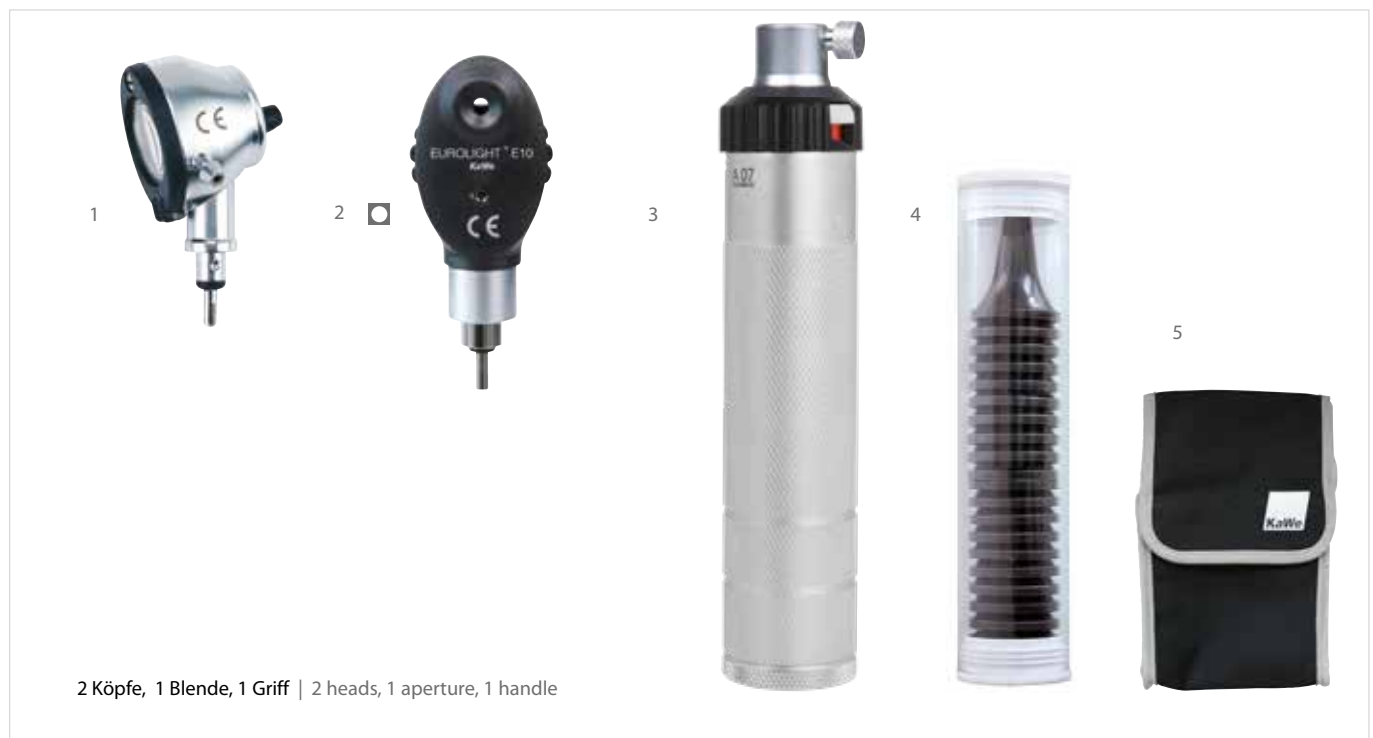


2,5 V		Basic Set C10 / E16 (EU)	REF 02.01104.002
1	2,5 V	<b>Otoskop-Kopf</b> KaWe COMBILIGHT C10 Vakuum-Lampe Leuchtmittel REF 12.75111.013 Standardbeleuchtung mit 3-facher Lupenvergrößerung	<b>otoscope head</b> KaWe COMBILIGHT C10 vacuum bulb illuminant REF 12.75111.013 standard illumination with 3X-magnification
2	2,5 V	<b>Ophthalmoskop-Kopf</b> KaWe EUROLIGHT E16 Vakuum-Lampe 6 Blenden Grünfilter, asphärische Präzisionsoptik Leuchtmittel REF 12.75113.003 mit Korrektionslinsenrad stufenweise von +20 bis -20 Dioptrien	<b>ophthalmoscope head</b> KaWe EUROLIGHT E16 vacuum bulb 6 apertures green filter, aspherical precision optics illuminant REF 12.75113.003 with lens correction dial incremental steps from +20 to -20 dioptres
3	2,5 V	<b>Griff</b> Verschluss mit Schraube dimmbar Batterie-/Ladegriff C, mittel Batterien: 2 Baby, Typ C	<b>handle</b> fastening screw connection dimmmable battery/charging handle C, medium batteries: 2 type C
		<b>Zubehör</b>	<b>accessories</b>
4		3 Dauer-Ohrtrichter Ø 2,5 / 3,5 / 4,5 mm	3 reusable ear funnels Ø 2.5 / 3.5 / 4.5 mm
5		2 Kehlkopfspiegel Ø Gr. 3: 20 mm, Gr. 4: 22 mm	2 laryngeal mirrors Ø size 3: 20 mm, size 4: 22 mm
6	2,5 V	Lampenträger gebogen	curved lamp support
7		Spatelhalter aus Kunststoff	blade holder made of plastic
8		Nasenspekulum verchromt mit Stellschraube	nasal speculum, chrome-plated, with set screw
9	2,5 V	Ersatzlampe	spare bulb
10		Lieferung in weißer Hartschalenbox	packaged in a white hard-top box

aufladbar in Ladestation KaWe MedCharge 4000 in Verbindung mit Ladebatterie / rechargeable in KaWe MedCharge 4000 charging station with rechargeable battery  
 Batterien sind nicht im Lieferumfang enthalten / Batteries are not included

# KaWe EUROLIGHT C10 / E10

OTOSKOP-/OPHTHALMOSKOP-SET | OTOSCOPE-/OPHTHALMOSCOPE SET



2,5 V

KaWe EUROLIGHT C10 / E10

REF 02.11002.001

1

2,5 V

Otoskop-Kopf

otoscope head

REF 01.73110.001



KaWe EUROLIGHT C10

KaWe EUROLIGHT C10

VL

Vakuum-Lampe

vacuum bulb



Leuchtmittel REF 12.75111.013

illuminant REF 12.75111.013

Standardbeleuchtung

standard illumination

mit 3-facher Lupenvergrößerung

with 3X-magnification

2

2,5 V

Ophthalmoskop-Kopf

ophthalmoscope head

REF 01.81100.001



KaWe EUROLIGHT E10

KaWe EUROLIGHT E10

VL

Vakuum-Lampe

vacuum bulb



1 Blende

1 aperture



Leuchtmittel REF 12.75114.003

illuminant REF 12.75114.003

mit Korrektionslinsenrad  
stufenweise von +20 bis -20 Dioptrien  
asphärische Präzisionsoptikwith lens correction dial  
incremental steps from +20 to -20 dioptries  
aspherical precision optics

3

2,5 V

Griff

handle

REF 01.74110.002



Verschluss mit Schraube

fastening screw connection

dimmbar

dimmable



Batterie-/Ladegriff C, mittel

battery/charging handle C, medium



Batterien: 2 Baby, Typ C

batteries: 2 type C

Zubehör

accessories

4

Einweg-Ohrtrichter 10 x Ø 2,5 mm, 10 x Ø 4 mm

disposable ear funnels 10 x Ø 2.5 mm, 10 x Ø 4 mm

5

Lieferung in Tasche

packaged in pouch

REF 01.78301.001

aufladbar in Ladestation KaWe MedCharge 4000 in Verbindung mit Ladebatterie / rechargeable in KaWe MedCharge 4000 charging station with rechargeable battery

Batterien sind nicht im Lieferumfang enthalten / Batteries are not included

# KaWe EUROLIGHT PRO SET LED 2,5 V

OTOSKOP-/OPHTHALMOSKOP-SET | OTOSCOPE-/OPHTHALMOSCOPE SET



2 Köpfe, 5 Blenden, 1 Griff | 2 heads, 5 apertures, 1 handle

2,5 V		KaWe EUROLIGHT PRO SET LED 2,5 V		REF 02.15008.003
1	2,5 V	<b>Otoskop-Kopf</b>	<b>otoscope head</b>	REF 01.73135.501
		KaWe EUROLIGHT F.O.30 LED	KaWe EUROLIGHT F.O.30 LED	
	LED	LED-Lampe	LED bulb	
		Leuchtmittel REF 12.75153.003	illuminant REF 12.75153.003	
		Fiber Optik	fibre optics	
		mit 3-facher Lupenvergrößerung	with 3X-magnification	
2	2,5 V	<b>Ophthalmoskop-Kopf</b>	<b>ophthalmoscope head</b>	REF 01.84255.021
		KaWe EUROLIGHT E35 LED	KaWe EUROLIGHT E35 LED	
	LED	LED-Lampe	LED bulb	
		5 Blenden	5 apertures	
	EU	Grünfilter	green filter	
		Leuchtmittel REF 12.75156.003	illuminant REF 12.75156.003	
		mit Korrektionslinsenrad stufenweise von +35 bis -36 Dioptrien, 1-stufig, 71 Linsen	with lens correction dial, incremental steps from +35 to -36 dioptres, single-diopter steps, 71 lenses	
		asphärische Präzisionsoptik, Polarisationsfilter	aspherical precision optics, polarizing light filter	
3	2,5 V	<b>Griff</b>	<b>handle</b>	REF 01.74130.002
		Clic-Verschluss	click-on connection	
		Metall-Batteriegriff C, mittel	metal charging handle C, medium	
		<b>Zubehör</b>	<b>accessories</b>	
4		Einweg-Ohrtrichter 10 x Ø 2,5 mm, 10 x Ø 4 mm	disposable ear funnels 10 x Ø 2.5 mm, 10 x Ø 4 mm	
		Dauer-Ohrtrichter 2 x Ø 2,5 mm, 2 x Ø 4 mm	reusable ear funnels 2 x Ø 2.5 mm, 2 x Ø 4 mm	
5		Lieferung in weißer Hartschalenbox	packaged in a white hard-top box	REF 01.79107.022

# KaWe EUROLIGHT F.O.30 LED / E36 (EU) 3,5 V

OTOSKOP-/OPHTHALMOSKOP-SET | OTOSCOPE-/OPHTHALMOSCOPE SET

**F.O. +LED**  
high power

**3,5 V**



2 Köpfe, 6 Blenden, 1 Griff | 2 heads, 6 apertures, 1 handle

	3,5 V	KaWe EUROLIGHT F.O.30 LED / E36 (EU) 3,5 V	REF 02.18004.002
1	3,5 V	<b>Otoskop-Kopf</b>	<b>otoscope head</b>
		KaWe EUROLIGHT F.O.30 LED	KaWe EUROLIGHT F.O.30 LED
		LED high power-Lampe	LED high power bulb
		Leuchtmittel REF 12.75253.003	illuminant REF 12.75253.003
		Fiber Optik	fibre optics
		mit 3-facher Lupenvergrößerung	with 3X-magnification
2	3,5 V	<b>Ophthalmoskop-Kopf</b>	<b>ophthalmoscope head</b>
		KaWe EUROLIGHT E36	KaWe EUROLIGHT E36
		Xenon/Halogen-Lampe	xenon/halogen bulb
		6 Blenden	6 apertures
		Grünfilter	green filter
		Leuchtmittel REF 12.75232.003	illuminant REF 12.75232.003
		mit Korrektionslinsenrad	with lens correction dial
		stufenweise von +20 bis -20 Dioptrien	incremental steps from +20 to -20 dioptres
		asphärische Präzisionsoptik	aspherical precision optics
3	3,5 V	<b>Griff</b>	<b>handle</b>
		Clic-Verschluss	click-on connection
		Ophthalmoskop dimmbar	ophthalmoscope dimmable
		Ladegriff C, mittel, inkl. Li-Ion Ladebatterie,	charging handle C, medium, incl. Li-ion
		nur in Verbindung mit KaWe MedCharge 4000	rechargeable battery, only to be used with the
		verwendbar (► 180)	KaWe MedCharge 4000 charging station (► 180)
		<b>Zubehör</b>	<b>accessories</b>
4		Einweg-Ohrtrichter 10 x Ø 2,5 mm, 10 x Ø 4 mm	disposable ear funnels 10 x Ø 2.5 mm, 10 x Ø 4 mm
5		Lieferung in weißer Hartschalenbox	packaged in a white hard-top box
			REF 01.79107.022


Ladebatterie im Lieferumfang enthalten / rechargeable battery is included

# KaWe COMBILIGHT F.O.30 / E36 (EU)


OTOSKOP-/OPHTHALMOSKOP-SET | OTOSCOPE-/OPHTHALMOSCOPE SET



59

	2,5 V	KaWe COMBILIGHT F.O.30 / E36 (EU)	REF 02.23004.001	
1	2,5 V	<b>Otoskop-Kopf</b>  KaWe COMBILIGHT F.O.30  Xenon-Lampe  Leuchtmittel REF 12.75144.013  Fiber Optik mit 3-facher Lupenvergrößerung	<b>otoscope head</b> KaWe COMBILIGHT F.O.30 xenon bulb illuminant REF 12.75144.013 fibre optics with 3X-magnification	REF 01.73230.021
2	2,5 V	<b>Ophthalmoskop-Kopf</b>  KaWe EUROLIGHT E36  Xenon/Halogen-Lampe  6 Blenden  Grünfilter  Leuchtmittel REF 12.75132.003 mit Korrektionslinsenrad stufenweise von +20 bis -20 Dioptrien asphärische Präzisionsoptik	<b>ophthalmoscope head</b> KaWe EUROLIGHT E36 xenon/halogen bulb 6 apertures green filter illuminant REF 12.75132.003 with lens correction dial incremental steps from +20 to -20 dioptres aspherical precision optics	REF 01.81361.001
3	2,5 V	<b>Griff</b>  Clic-Verschluss dimmbar  Batterie-/Ladegriff C, mittel  Batterien: 2 Baby, Typ C	<b>handle</b> click-on connection dimmable battery/charging handle C, medium batteries: 2 type C	REF 01.74130.002
		<b>Zubehör</b>	<b>accessories</b>	
4		Einweg-Ohrtrichter 10 x Ø 2,5 mm, 10 x Ø 4 mm	disposable ear funnels 10 x Ø 2.5 mm, 10 x Ø 4 mm	
5		Lieferung in weißer Hartschalenbox	packaged in a white hard-top box	REF 01.79107.022

 aufladbar in Ladestation KaWe MedCharge 4000 in Verbindung mit Ladebatterie / rechargeable in KaWe MedCharge 4000 charging station with rechargeable battery

 Batterien sind nicht im Lieferumfang enthalten / Batteries are not included



# KaWe COMBILIGHT F.O.30 / E36 (EU)

OTOSKOP-/OPHTHALMOSKOP-SET | OTOSCOPE-/OPHTHALMOSCOPE SET



2,5 V

KaWe COMBILIGHT F.O.30 / E36 (EU)

REF 02.23014.002

1

2,5 V

Otoskop-Kopf

otoscope head

REF 01.73230.021



XL



KaWe COMBILIGHT F.O.30

Xenon-Lampe

Leuchtmittel REF 12.75144.013

Fiber Optik

mit 3-facher Lupenvergrößerung

KaWe COMBILIGHT F.O.30

xenon bulb

illuminant REF 12.75144.013

fibre optics

with 3X-magnification

2

2,5 V

Ophthalmoskop-Kopf

ophthalmoscope head

REF 01.81361.001



XH



EU



KaWe EUROLIGHT E36

Xenon/Halogen-Lampe

6 Blenden

Grünfilter

Leuchtmittel REF 12.75132.003

mit Korrektionslinsenrad

stufenweise von +20 bis -20 Dioptrien

asphärische Präzisionsoptik

KaWe EUROLIGHT E36

xenon/halogen bulb

6 apertures

green filter

illuminant REF 12.75132.003

with lens correction dial

incremental steps from +20 to -20 dioptries

aspherical precision optics

3

2,5 V

Griff

handle

REF 01.74130.002



Clic-Verschluss

dimmbar

Batterie-/Ladegriff C, mittel

Batterien: 2 Baby, Typ C

click-on connection

dimmable

battery/charging handle C, medium

batteries: 2 type C

Zubehör

accessories

4

Dauer-Ohrtrichter 5 x Ø 2,5 mm, 5 x Ø 4 mm

reusable ear funnels 5 x Ø 2.5 mm, 5 x Ø 4 mm

REF 01.72211.001

5

XL 2,5 V

Ersatzlampe, Xenon

spare bulb, xenon

REF 12.75144.013

6

HL 2,5 V

Ersatzlampe, Halogen

spare bulb, halogen

REF 12.75132.003

7

Nasenleuchte

nose light

REF 01.79301.001

8

Finoff-Leuchte XL

Finoff lamp XL

REF 01.79302.001

9

Kehlkopfspiegel gerade

laryngeal mirror, straight

REF 01.79303.001

10

Lieferung in weißer Hartschalenbox

packaged in a white hard-top box

REF 01.79112.022

aufladbar in Ladestation KaWe MedCharge 4000 in Verbindung mit Ladebatterie / rechargeable in KaWe MedCharge 4000 charging station with rechargeable battery

Batterien sind nicht im Lieferumfang enthalten / Batteries are not included

# KaWe COMBILIGHT F.O.30 / E36 (EU/US) 3,5 V

3,5V

OTOSKOP-/OPHTHALMOSKOP-SET | OTOSCOPE-/OPHTHALMOSCOPE SET



2 Köpfe, 6 Blenden, 1 Griff | 2 heads, 6 apertures, 1 handle

3,5 V

KaWe COMBILIGHT F.O.30 / E36 (EU)

REF 02.24004.102

KaWe COMBILIGHT F.O.30 / E36 (US)

REF 02.24005.102

1	3,5 V	Otoskop-Kopf	otoscope head	REF 01.73232.021
		KaWe COMBILIGHT F.O.30	KaWe COMBILIGHT F.O.30	
	XL	Xenon-Lampe	xenon bulb	
		Leuchtmittel REF 12.75241.003	illuminant REF 12.75241.003	
		Fiber Optik	fibre optics	
		mit 3-facher Lupenvergrößerung	with 3X-magnification	
2	3,5 V	Ophthalmoskop-Kopf (EU)	ophthalmoscope head (EU)	REF 01.85361.001
2	3,5 V	Ophthalmoskop-Kopf (US)	ophthalmoscope head (US)	REF 01.85366.001
		KaWe EUROLIGHT E36	KaWe EUROLIGHT E36	
	XH	Xenon/Halogen-Lampe	xenon/halogen bulb	
		6 Blenden	6 apertures	
	EU	Grünfilter	green filter	
	US	Blaufilter	blue filter	
		Leuchtmittel REF 12.75232.003	illuminant REF 12.75232.003	
		mit Korrektionslinsenrad	with lens correction dial	
		stufenweise von +20 bis -20 Dioptrien	incremental steps from +20 to -20 dioptries	
		asphärische Präzisionsoptik	aspherical precision optics	
3	3,5 V	Griff	handle	REF 01.74131.062
		Clic-Verschluss	click-on connection	
		dimmbar	dimmable	
		Ladegriff C, mittel, inkl. Li-Ion Ladebatterie, nur in Verbindung mit KaWe MedCharge 4000 verwendbar (» 180)	charging handle C, medium, incl. Li-ion rechargeable battery, only to be used with the KaWe MedCharge 4000 charging station (» 180)	
4		Zubehör	accessories	REF 01.79107.022
		Einweg-Ohrtrichter 10 x Ø 2,5 mm, 10 x Ø 4 mm	disposable ear funnels 10 x Ø 2.5 mm, 10 x Ø 4 mm	
		Lieferung in weißer Hartschalenbox	packaged in a white hard-top box	

Ladebatterie im Lieferumfang enthalten / rechargeable battery is included



# KaWe COMBILIGHT F.O.30 LED / E36 (EU)

OTOSKOP-/OPHTHALMOSKOP-SET | OTOSCOPE-/OPHTHALMOSCOPE SET



2 Köpfe, 6 Blenden, 1 Griff | 2 heads, 6 apertures, 1 handle

	2,5 V	KaWe COMBILIGHT F.O.30 LED / E36 (EU)		REF 02.25004.002
1	2,5 V	<b>Otoskop-Kopf</b>	<b>otoscope head</b>	REF 01.73230.521
		KaWe COMBILIGHT F.O.30 LED	KaWe COMBILIGHT F.O.30 LED	
	LED	LED-Lampe	LED bulb	
		Leuchtmittel REF 12.75153.003	illuminant REF 12.75153.003	
		Fiber Optik	fibre optics	
		mit 3-facher Lupenvergrößerung	with 3X-magnification	
2	2,5 V	<b>Ophthalmoskop-Kopf</b>	<b>ophthalmoscope head</b>	REF 01.81361.001
		KaWe EUROLIGHT E36	KaWe EUROLIGHT E36	
	XH	Xenon/Halogen-Lampe	xenon/halogen bulb	
		6 Blenden	6 apertures	
	EU	Grünfilter	green filter	
		Leuchtmittel REF 12.75132.003	illuminant REF 12.75132.003	
		mit Korrektionslinsenrad	with lens correction dial	
		stufenweise von +20 bis -20 Dioptrien	incremental steps from +20 to -20 dioptres	
		asphärische Präzisionsoptik	aspherical precision optics	
3	2,5 V	<b>Griff</b>	<b>handle</b>	REF 01.74130.002
		Clic-Verschluss	click-on connection	
		Ophthalmoskop dimmbar	ophthalmoscope dimmable	
		Batteriegriff C, mittel	battery handle C, medium	
		Batterien: 2 Baby, Typ C	batteries: 2 type C	
		<b>Zubehör</b>	<b>accessories</b>	
4		Einweg-Ohrtrichter 10 x Ø 2,5 mm, 10 x Ø 4 mm	disposable ear funnels 10 x Ø 2.5 mm, 10 x Ø 4 mm	
5		Lieferung in weißer Hartschalenbox	packaged in a white hard-top box	REF 01.79107.022



# KaWe COMBILIGHT F.O.30 LED / E36 (EU) 3,5 V

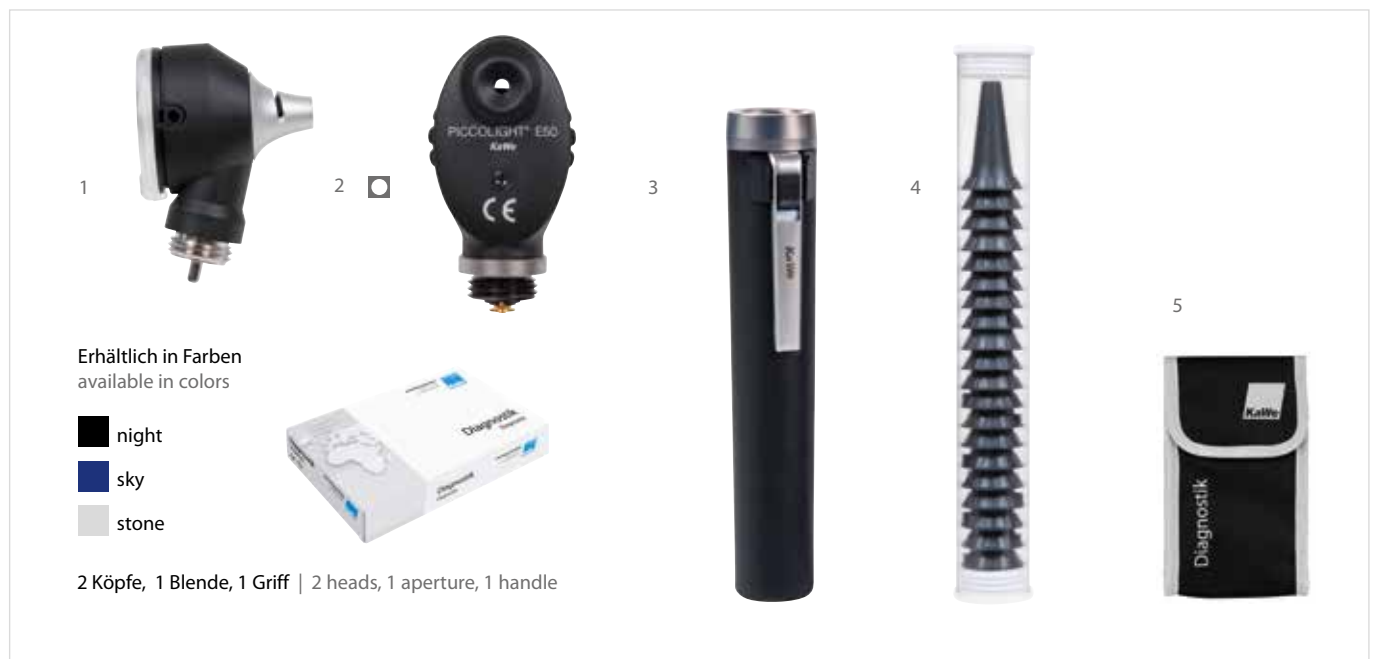
OTOSKOP-/OPHTHALMOSKOP-SET | OTOSCOPE-/OPHTHALMOSCOPE SET



	3,5 V	KaWe COMBILIGHT F.O.30 LED / E36 (EU) 3,5 V	REF 02.28014.002
1	3,5 V	<b>Otoskop-Kopf</b> KaWe COMBILIGHT F.O.30 LED LED high power-Lampe Leuchtmittel REF 12.75253.003 LED-Beleuchtung mit 3-facher Lupenvergrößerung	<b>otoscope head</b> KaWe COMBILIGHT F.O.30 LED LED high power bulb illuminant REF 12.75253.003 LED illumination with 3X-magnification REF 01.73232.631
2	3,5 V	<b>Ophthalmoskop-Kopf</b> KaWe EUROLIGHT E36 Xenon/Halogen-Lampe 6 Blenden Grünfilter Leuchtmittel REF 12.75232.003 mit Korrektionslinsenrad stufenweise von +20 bis -20 Dioptrien asphärische Präzisionsoptik	<b>ophthalmoscope head</b> KaWe EUROLIGHT E36 xenon/halogen bulb 6 apertures green filter illuminant REF 12.75232.003 with lens correction dial incremental steps from +20 to -20 dioptres aspherical precision optics REF 01.85361.001
3	3,5 V	<b>Griff</b> Clic-Verschluss Ophthalmoskop dimmbar Ladegriff C, mittel, inkl. Li-Ion Ladebatterie, nur in Verbindung mit KaWe MedCharge 4000 verwendbar (» 180)	<b>handle</b> click-on connection ophthalmoscope dimmable charging handle C, medium, incl. Li-ion rechargeable battery, only to be used with the KaWe MedCharge 4000 charging station (» 180) REF 01.74131.062
		<b>Zubehör</b>	<b>accessories</b>
4		Dauer-Ohrtrichter 5 x Ø 2,5 mm, 5 x Ø 4 mm	reusable ear funnels 5 x Ø 2.5 mm, 5 x Ø 4 mm REF 01.72211.001
5	XL 3,5 V	Ersatzlampe, Xenon	spare bulb, xenon REF 12.75241.003
6	XH 3,5 V	Ersatzlampe, Xenon/Halogen	spare bulb, xenon/halogen REF 12.75232.003
7		Nasenleuchte	nose light REF 01.79305.001
8		Finoff-Leuchte XL	Finoff lamp XL REF 01.79306.001
9		Kehlkopfspiegel gerade	laryngeal mirror, straight REF 01.79307.001
10		Lieferung in weißer Hartschalenbox	packaged in a white hard-top box REF 01.79112.022

# KaWe PICCOLIGHT C / E50

OTOSKOP-/OPHTHALMOSKOP-SET | OTOSCOPE-/OPHTHALMOSCOPE SET



Erhältlich in Farben  
available in colors





- night
- sky
- stone

2 Köpfe, 1 Blende, 1 Griff | 2 heads, 1 aperture, 1 handle

2,5 V

KaWe PICCOLIGHT C / E50

C / E50	night	night	<span style="display: inline-block; width: 10px; height: 10px; background-color: black; margin-right: 5px;"></span> REF 02.31001.021
C / E50	sky	sky	<span style="display: inline-block; width: 10px; height: 10px; background-color: blue; margin-right: 5px;"></span> REF 02.31001.232
C / E50	stone	stone	<span style="display: inline-block; width: 10px; height: 10px; background-color: grey; margin-right: 5px;"></span> REF 02.31001.262

1	2,5 V	<b>Otoskop-Kopf</b>	<b>otoscope head</b>	
		 KaWe PICCOLIGHT C Vakuu-Lampe Leuchtmittel REF 12.75111.013 Standardbeleuchtung mit 3-facher Lupenvergrößerung	KaWe PICCOLIGHT C vacuum bulb illuminant REF 12.75111.013 standard illumination with 3X-magnification	REF 01.73300.021 REF 01.73300.231 REF 01.73300.261
2	2,5 V	<b>Ophthalmoskop-Kopf</b>	<b>ophthalmoscope head</b>	
		 KaWe PICCOLIGHT E50 Vakuu-Lampe 1 Blende Leuchtmittel REF 12.75112.003 mit Korrektionslinsenrad stufenweise von +20 bis -20 Dioptrien asphärische Präzisionsoptik	KaWe EUROLIGHT E50 vacuum bulb 1 aperture illuminant REF 12.75112.003 with lens correction dial incremental steps from +20 to -20 dioptres aspherical precision optics	REF 01.83500.021 REF 01.83500.231 REF 01.83500.261
3	2,5 V	<b>Griff</b>	<b>handle</b>	
		 Batteriegriff AA  Batterien: 2 Mignon, Typ AA	battery handle AA batteries: 2 Mignon, type AA	REF 01.74200.021 REF 01.74200.231 REF 01.74200.261
4		<b>Zubehör</b>	<b>accessories</b>	
		Einweg-Ohrtrichter 10 x Ø 2,5 mm, 10 x Ø 4 mm Lieferung in Tasche Umverpackung = Karton	disposable ear funnels 10 x Ø 2.5 mm, 10 x Ø 4 mm packaged in pouch outer packaging = box	REF 01.78401.021
5				

 Batterien sind nicht im Lieferumfang enthalten / Batteries are not included

# KaWe PICCOLIGHT F.O. / E50

## OTOSKOP-/OPHTHALMOSKOP-SET | OTOSCOPE-/OPHTHALMOSCOPE SET



Erhältlich in Farben  
available in colors

- night
- sky
- stone

2 Köpfe, 1 Blende, 1 Griff | 2 heads, 1 aperture, 1 handle

65

2,5 V

KaWe PICCOLIGHT F.O. / E50

F.O. / E50

night

night

REF 02.33001.021

F.O. / E50

sky

sky

REF 02.33001.232

F.O. / E50

stone

stone

REF 02.33001.262

1

2,5 V

Otoskop-Kopf

otoscope head



XL

KaWe PICCOLIGHT F.O.

KaWe PICCOLIGHT F.O.

Xenon-Lampe

xenon bulb

Leuchtmittel REF 12.75144.013

illuminant REF 12.75144.013

Fiber Optik

fibre optics

mit 3-facher Lupenvergrößerung

with 3X-magnification

REF 01.73310.021

REF 01.73310.231

REF 01.73310.261

2

2,5 V

Ophthalmoskop-Kopf

ophthalmoscope head



VL

KaWe PICCOLIGHT E50

KaWe PICCOLIGHT E50

Vakuum-Lampe

vacuum bulb

1 Blende

1 aperture

Leuchtmittel REF 12.75112.003

illuminant REF 12.75112.003

mit Korrektionslinsenrad  
stufenweise von +20 bis -20 Dioptrien  
asphärische Präzisionsoptikwith lens correction dial  
incremental steps from +20 to -20 dioptres  
aspherical precision optics

REF 01.83500.021

REF 01.83500.231

REF 01.83500.261

3

2,5 V

Griff

handle



Batteriegriff AA

battery handle AA



Batterien: 2 Mignon, Typ AA

batteries: 2 Mignon, type AA

REF 01.74200.021

REF 01.74200.231

REF 01.74200.261

Zubehör

accessories

4

Einweg-Ohrtrichter 10 x Ø 2,5 mm, 10 x Ø 4 mm

disposable ear funnels 10 x Ø 2.5 mm, 10 x Ø 4 mm

Lieferung in Tasche

packaged in pouch

Umverpackung = Karton

outer packaging = box

REF 01.78401.021

5

Batterien sind nicht im Lieferumfang enthalten / Batteries are not included

# KaWe PICCOLIGHT F.O. / E56 (EU/US)

## OTOSKOP-/OPHTHALMOSKOP-SET | OTOSCOPE-/OPHTHALMOSCOPE SET



Erhältlich in Farben  
available in colors

- night
- sky
- stone

2 Köpfe, 6 Blenden, 2 Griffe | 2 heads, 6 apertures, 2 handles

2,5 V		KaWe PICCOLIGHT F.O. / E56 (EU/US)		EU	US
F.O. / E56	night	night		<span style="display: inline-block; width: 10px; height: 10px; background-color: black; margin-right: 5px;"></span> REF 02.33404.022	REF 02.33405.022
F.O. / E56	sky	sky		<span style="display: inline-block; width: 10px; height: 10px; background-color: blue; margin-right: 5px;"></span> REF 02.33404.232	REF 02.33405.232
F.O. / E56	stone	stone		<span style="display: inline-block; width: 10px; height: 10px; background-color: gray; margin-right: 5px;"></span> REF 02.33404.262	REF 02.33405.262
<b>1</b>	<b>2,5 V</b>	<b>Otoskop-Kopf</b>	<b>otoscope head</b>		
	KaWe PICCOLIGHT F.O.	KaWe PICCOLIGHT F.O.			
XL	Xenon-Lampe	xenon bulb		REF 01.73310.021	
	Leuchtmittel REF 12.75144.013	illuminant REF 12.75144.013		REF 01.73310.231	
	Fiber Optik	fibre optics		REF 01.73310.261	
	mit 3-facher Lupenvergrößerung	with 3X-magnification			
<b>2</b>	<b>2,5 V</b>	<b>Ophthalmoskop-Kopf</b>	<b>ophthalmoscope head</b>		
	KaWe PICCOLIGHT E56	KaWe PICCOLIGHT E56			
XH	Xenon/Halogen-Lampe	xenon/halogen bulb		REF 01.83561.021	REF 01.83566.021
	6 Blenden	6 apertures		REF 01.83561.231	REF 01.83566.231
	Leuchtmittel REF 12.75132.003	illuminant REF 12.75132.003		REF 01.83561.261	REF 01.83566.261
	mit Korrektionslinsenrad stufenweise von +20 bis -20 Dioptrien	with lens correction dial incremental steps from +20 to -20 dioptres			
	asphärische Präzisionsoptik	aspherical precision optics			
<b>3</b>	<b>2,5 V</b>	<b>2 Griffe</b>	<b>2 handles</b>		
	Batteriegriff AA	battery handle AA		REF 01.74200.021	
	Batterien: je 2 Mignon, Typ AA	batteries: each 2 Mignon, type AA		REF 01.74200.231	
				REF 01.74200.261	
		<b>Zubehör</b>	<b>accessories</b>		
<b>4</b>		Einweg-Ohrtrichter 10 x Ø 2,5 mm, 10 x Ø 4 mm	disposable ear funnels 10 x Ø 2.5 mm, 10 x Ø 4 mm		
<b>5</b>		Lieferung in weißer Hartschalenbox	packaged in a white hard-top box	REF 01.79107.022	

 Batterien sind nicht im Lieferumfang enthalten / Batteries are not included

# KaWe PICCOLIGHT LED (US)



OTOSKOP-/OPHTHALMOSKOP-SET | OTOSCOPE-/OPHTHALMOSCOPE SET



Erhältlich in Farben  
available in colors

- night
- sky
- stone

2 Köpfe, 6 Blenden, 2 Griffe | 2 heads, 6 apertures, 2 handles

67

2,5 V		KaWe PICCOLIGHT LED (US)		US	
	F.O./E56 LED	night	night	<span style="display: inline-block; width: 10px; height: 10px; background-color: black; margin-right: 5px;"></span>	REF 02.37405.021
	F.O./E56 LED	sky	sky	<span style="display: inline-block; width: 10px; height: 10px; background-color: blue; margin-right: 5px;"></span>	REF 02.37405.231
	F.O./E56 LED	stone	stone	<span style="display: inline-block; width: 10px; height: 10px; background-color: gray; margin-right: 5px;"></span>	REF 02.37405.261
1	<b>2,5 V</b>	<b>Otoskop-Kopf</b>	<b>otoscope head</b>		
		KaWe PICCOLIGHT F.O. LED	KaWe PICCOLIGHT F.O. LED		
	LED	LED-Lampe	LED bulb		REF 01.73520.021
		Leuchtmittel REF 12.75153.003	illuminant REF 12.75153.003		REF 01.73520.231
		Fiber Optik	fibre optics		REF 01.73520.261
		mit 3-facher Lupenvergrößerung	with 3X-magnification		
2	<b>2,5 V</b>	<b>Ophthalmoskop-Kopf</b>	<b>ophthalmoscope head</b>		
		KaWe PICCOLIGHT E56 LED	KaWe PICCOLIGHT E56		
	LED	LED-Lampe	LED bulb		
		6 Blenden (US Blaufilter)	6 apertures (US blue filter)		
		Leuchtmittel REF 12.75155.003	illuminant REF 12.75155.003		
		mit Korrektionslinsenrad	with lens correction dial incremental steps from +20		
		stufenweise von +20 bis -20 Dioptrien	to -20 dioptres		
		asphärische Präzisionsoptik	aspherical precision optics		
3	<b>2,5 V</b>	<b>2 Griffe</b>	<b>2 handles</b>		
		Batteriegriff AA	battery handle AA		REF 01.74200.021
		Batterien: je 2 Mignon, Typ AA	batteries: each 2 Mignon, type AA		REF 01.74200.231
					REF 01.74200.261
		<b>Zubehör</b>	<b>accessories</b>		
4		Mehrweg-Ohrtrichter	reusable ear funnels		
		10 x Ø 2,5 mm, 10 x Ø 4 mm	10 x Ø 2.5 mm, 10 x Ø 4 mm		
5		Lieferung in Tasche	packaged in pouch		REF 01.78401.021

Batterien sind nicht im Lieferumfang enthalten / Batteries are not included



# Zubehör | Accessories

FÜR DIAGNOSTIK-SETS | FOR DIAGNOSTIC SETS

## Weißer Hartschalen-Box | White hard-top box

box allein, weiß  
box only, white



für | for  
KaWe EUROLIGHT  
KaWe COMBILIGHT

REF 01.79107.022

box allein, weiß  
box only, white



für | for  
KaWe COMBILIGHT  
mit Finoff-Zubehör | with Finoff accessories

REF 01.79112.022

box allein, weiß  
box only, white



für | for  
Basic-Set

REF 01.79207.022

## Taschen | Pouch

18 x 11 cm



für | for  
KaWe PICCOLIGHT

REF 01.78401.021

22 x 13 cm



für | for  
KaWe EUROLIGHT, KaWe COMBILIGHT

REF 01.78301.001

